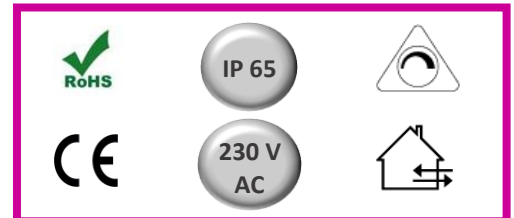


# NEOLINE

## FICHE TECHNIQUE

<b>Modèle</b>	NEOLINE
<b>Consommation</b>	30 à 180 W
<b>Type de led</b>	NICHIA LM80TM21
<b>Indice de Protection</b>	IP 65
<b>Temp. de couleur</b>	3000K, 4000K, 5000K
<b>Ra</b>	73
<b>Luminosité</b>	3 000 à 18 000 lm
<b>Efficacité lumineuse</b>	100 lm/W
<b>Facteur de puissance</b>	>0.90
<b>Angle de flux</b>	30°X70°, 60°X90°, 120°
<b>Tension d'utilisation</b>	230V AC -48 VDC
<b>Position du driver</b>	Interne MEANWELL No flicker
<b>THD</b>	< 15 %
<b>Durée de vie</b>	L80 F20 / 50 000 heures
<b>Temp. de jonction</b>	< 75°C (Ta=30°C)
<b>Temp. de fonctionnement</b>	-40°C +60°C
<b>Humidité de fonctionnement</b>	15~90% RH
<b>Matériaux</b>	Aluminium



NEOLINE 30W



NEOLINE 60W



NEOLINE 90W



NEOLINE 120W



NEOLINE 150W

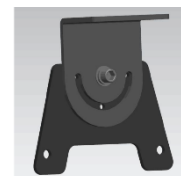


NEOLINE 180W



## OPTIONS

<b>Mode de fixation</b>	Suspension par filins ou montage sur plafond
<b>Couleur</b>	INOX, NOIR, NOIR-ROUGE
<b>Mode de fonctionnement</b>	DALI / Microwave sensor / Zigbee sans fils



## REFERENCESPRODUITS

		(Dimension en mm)	(Poids)
138EN030	30W	280X137X92	2.0 kg
138EN060	60W	486X137X102	3.4 kg
138EN090	90W	718X137X102	4.7 kg
138EN120	120W	948X137X102	5.7 kg
138EN150	150W	1178X137X102	7.0 kg
138EN180	180W	718X275X102	8.5 kg